

## Salviniaceae

Comprende un solo género: *Salvinia* Ség. (Helechito de agua, acordeón de agua, mururé)

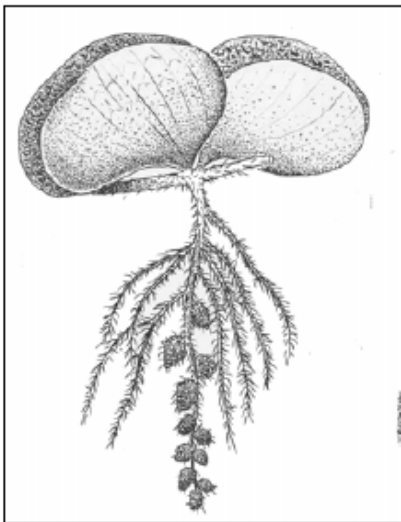
### 1. Características

Son hierbas acuáticas, perennes, raramente anuales, flotantes libres, que forman comunidades grandes y densas, por su multiplicación vegetativa.

**Esporofito:** rizomas rastreros, pilosos, en cada nudo con 2 frondes flotantes, una rama lateral desarrollada a partir de una yema axilar y un órgano sumergido. Las hojas flotantes aparentemente son opuestas, con o sin quilla; abarquilladas, a veces planas; haz con pelos ubicados de a 4 sobre papilas o sin ellas, cubriendo toda la superficie de la lámina o limitados al margen de la misma; envés piloso; nervios ramificados de acuerdo a un plan dicotómico, enmascarado por el desarrollo desigual o acortamiento de ciertos ejes, con anastomosis transversas, que determinan la formación de areolas en hileras, sin venillas incluidas.

**Estructuras fértiles:** presentan un órgano sumergido con o sin eje primario aparente, simple o ramificado, con lacinias, lleva uno a varios ejes fértiles, también simples o ramificados, con numerosos soros íntegramente cerrados, sésiles o pedicelados. Macrosoros con varios macrosporangios, ubicados sobre placentas columnares o ramificadas; macrosporangio con una megáspora grande, trilete, con perisporio bien desarrollado; numerosos microsporangios en cada microsoro, naciendo sobre una placenta columnar o ramificada, microsporas esféricas, triletas. Gametófitos endospóricos (de la Sota, 1977).

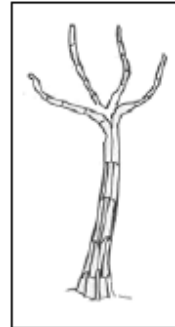
Planta con un par de hojas flotantes y un órgano sumergido con soros.



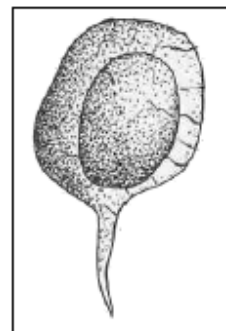
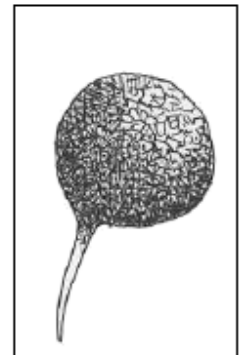
Eje fértil con soros



Papilas de la cara superior de la lámina



Microsporangios con numerosas microsporas



Megasporangio con una megáspora

**2. Distribución y hábitat:** *Salvinia* abarca unas 15 especies, en su mayor parte neo y paleotropicales. En América se conocen 7 especies, de las cuales 4 se encuentran en Argentina. Frecuente en la Cuenca del Plata (Bolivia, Paraguay, Brasil, Uruguay y Argentina). En Corrientes se encuentran representadas las 4 especies: *S. adnata* Desv. *S. auriculata* Aubl. *S. biloba* Raddi y *S. minima* Baker.

Forman carpetas de extensión variable en la superficie de los cuerpos de agua, como maleza invasora de embalses, lagos artificiales y canales, obstaculizan la navegación, la vida acuática y el mantenimiento y funcionamiento de usinas hidroeléctricas.

**3. Importancia:** las especies del género se cultivan como ornamentales, se propagan por multiplicación vegetativa. Sirven como vivienda y alimento para ciertos insectos y mamíferos herbívoros. En medicina popular se emplean como remedio refrescante (Martínez Crovetto, 1981).

#### 4. Ilustraciones

Fig.1 *Salvinia* sp.



a. Población

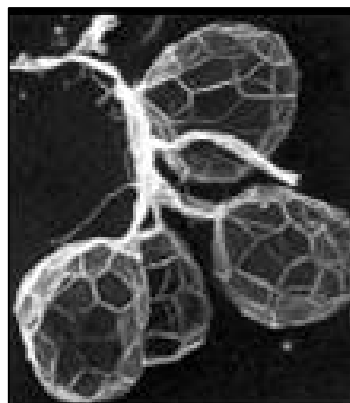
Foto: Salas, R.

Fig.2 *Salvinia auriculata*

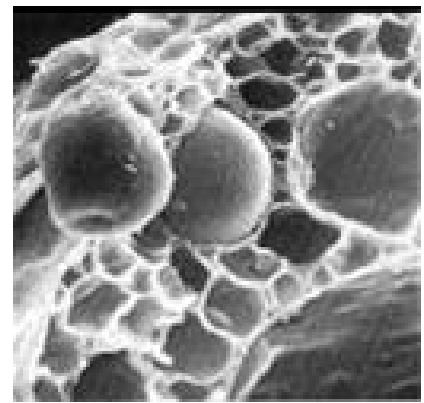


a. Porte

Extraído de [www.infojardin.com](http://www.infojardin.com)



b. Microsporangio



c. Microspora dentro de la vacuola del tapete

Figuras extraídas de Tryon, 1982